

Šachtové dílce										BEST a.s.					
Poř. Označení šachty	Kóta terénu [m n.m.]	Umístění	Kóta poklopu [m n.m.]	Kóta dna vývodu [m n.m.]	Výška šachty [m]	Vyrovnávací prstenec pro poklop šachty	Počet	Šachtový kónus zakrytá deska	Počet	Šachtová skruž	Počet	Stupadla	Šachtové dno uložení dna	Počet	
1 Š1	276.71	vozovka h = 0.0 m	276.71	274.78	1.93	AR-V 625x100 AR-V 625x60	2 1	SH-M 1000/625x670	1			ocel. s PE	SU-M 1000x985 pískový podklad těsnění pro DN 1000 Q.1	1	
2 Š2	277.67	vozovka h = 0.0 m	277.67	275.47	2.20	AR-V 625x100 AR-V 625x80	2 1	SH-M 1000/625x670	1	SR-M 1000x250	1	ocel. s PE	SU-M 1000x985 pískový podklad těsnění pro DN 1000 Q.1	1	
3 Š3	278.84	vozovka h = 0.0 m	278.64	276.44	2.20	AR-V 625x100 AR-V 625x80	2 1	SH-M 1000/625x670	1	SR-M 1000x250	1	ocel. s PE	SU-M 1000x985 pískový podklad těsnění pro DN 1000 Q.1	1	
4 Š4	280.38	vozovka h = 0.0 m	280.37	277.63	2.74	AR-V 625x100 AR-V 625x80 AR-V 625x40	2 1 1	SH-M 1000/625x670	1	SR-M 1000x250 SR-M 1000x500	1 1	ocel. s PE	SU-M 1000x985 pískový podklad těsnění pro DN 1000 Q.1	1	
5 Š5	280.92	vozovka h = 0.0 m	280.81	277.90	2.91	AR-V 625x100 AR-V 625x40	2 1	SH-M 1000/625x670	1	SR-M 1000x1000	1	ocel. s PE	SU-M 1000x985 pískový podklad těsnění pro DN 1000 Q.1	1	
6 Š6	282.48	vozovka h = 0.0 m	282.46	279.09	3.37	AR-V 625x100	2	SH-M 1000/625x670	1	SR-M 1000x500 SR-M 1000x1000	1 1	ocel. s PE	SU-M 1000x985 pískový podklad těsnění pro DN 1000 Q.1	1	
Celkem						AR-V 625x100 AR-V 625x80 AR-V 625x60 AR-V 625x40	12 3 1 2	SH-M 1000/625x670	6	SR-M 1000x250 SR-M 1000x500 SR-M 1000x1000	3 2 2		SU-M 1000x985 těsnění pro DN 1000 Q.1	6 13	



Prof. kanalizační šachty

SWECO 
Sustainable engineering and design
(C) 1996-2013

Projektant

STRANA

1

TABULKA ŠACHTOVÝCH DEN

BEST a.s.

Poř. Označení šachty	Schémat. značka	Označení dna	Vývod	Hlavní přívod	1. vedlejší přívod	2. vedlejší přívod	Provedení žlabu	Provedení nástupnice	Stupadla Orientace
1	S1	SU-M 1000x985	DN (mm) 500/ Materiál PVC hladké sklon [‰] 33.6 Klopení [‰] 0	DN (mm) 500/ Úhel [°] 166 dh[mm] Materiál Materiál sklon [‰] 33.6 Klopení [‰] 0	DN (mm) Úhel [°] dh[mm] Materiál Materiál sklon [‰] Klopení [‰]	DN (mm) Úhel [°] dh[mm] Materiál Materiál sklon [‰] Klopení [‰]	beton 1/1 DN	beton	ocel. s PE
2	S2	SU-M 1000x985	DN (mm) 500/ Materiál PVC hladké sklon [‰] 33.6 Klopení [‰] 0	DN (mm) 500/ Úhel [°] 166 dh[mm] Materiál Materiál sklon [‰] 32.3 Klopení [‰] 0	DN (mm) Úhel [°] dh[mm] Materiál Materiál sklon [‰] Klopení [‰]	DN (mm) Úhel [°] dh[mm] Materiál Materiál sklon [‰] Klopení [‰]	beton 1/1 DN	beton	ocel. s PE
3	S3	SU-M 1000x985	DN (mm) 500/ Materiál PVC hladké sklon [‰] 32.3 Klopení [‰] 0	DN (mm) 500/ Úhel [°] 179 dh[mm] Materiál Materiál sklon [‰] 23.8 Klopení [‰] 0	DN (mm) Úhel [°] dh[mm] Materiál Materiál sklon [‰] Klopení [‰]	DN (mm) Úhel [°] dh[mm] Materiál Materiál sklon [‰] Klopení [‰]	beton 1/1 DN	beton	ocel. s PE
4	S4	SU-M 1000x985	DN (mm) 500/ Materiál PVC hladké sklon [‰] 23.8 Klopení [‰] 0	DN (mm) 500/ Úhel [°] 166 dh[mm] Materiál Materiál sklon [‰] 23.8 Klopení [‰] 0	DN (mm) Úhel [°] dh[mm] Materiál Materiál sklon [‰] Klopení [‰]	DN (mm) Úhel [°] dh[mm] Materiál Materiál sklon [‰] Klopení [‰]	beton 1/1 DN	beton	ocel. s PE
5	S5	SU-M 1000x985	DN (mm) 500/ Materiál PVC hladké sklon [‰] 23.8 Klopení [‰] 0	DN (mm) 500/ Úhel [°] 161 dh[mm] Materiál Materiál sklon [‰] 23.8 Klopení [‰] 0	DN (mm) Úhel [°] dh[mm] Materiál Materiál sklon [‰] Klopení [‰]	DN (mm) Úhel [°] dh[mm] Materiál Materiál sklon [‰] Klopení [‰]	beton 1/1 DN	beton	ocel. s PE
6	S6	SU-M 1000x985	DN (mm) 500/ Materiál PVC hladké sklon [‰] 23.8 Klopení [‰] 0	DN (mm) 500/ Úhel [°] 164 dh[mm] Materiál Materiál sklon [‰] 23.8 Klopení [‰] 0	DN (mm) Úhel [°] dh[mm] Materiál Materiál sklon [‰] Klopení [‰]	DN (mm) Úhel [°] dh[mm] Materiál Materiál sklon [‰] Klopení [‰]	beton 1/1 DN	beton	ocel. s PE



Pref. kanalizační šachty

Název stavby-objektu

STRANA



Projektant

2

TABULKA SESTAV ŠACHET

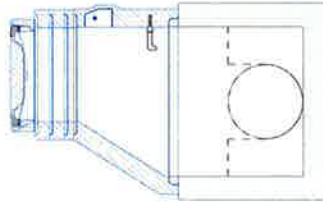
BEST a.s.

Šachta č.1 Š1

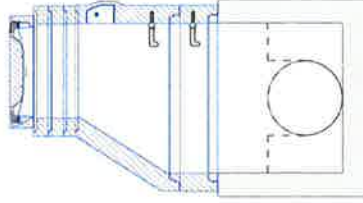
Šachta č.2 Š2

Šachta č.3 Š3

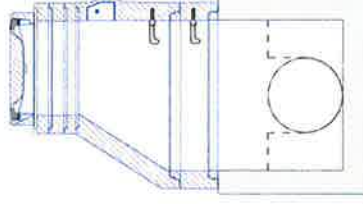
dno SU-M 1000x985	1
kónus SH-M 1000/625x670	1
vyr.prst. AR-V 625x60	1
vyr.prst. AR-V 625x100	2
poklop D 400 GU-S-K D400	1
těsnění pro DN 1000 Q.1	1
kóta dna	274.78 m
kóta terénu	276.71 m
rozdíl kót	1.93 m
převýšení nad terénem	0.00 m
výška šachty	1.93 m
stavební výška	2.08 m



dno SU-M 1000x985	1
skruž SR-M 1000x250	1
kónus SH-M 1000/625x670	1
vyr.prst. AR-V 625x80	1
vyr.prst. AR-V 625x100	2
poklop D 400 GU-S-K D400	1
těsnění pro DN 1000 Q.1	2
kóta dna	275.47 m
kóta terénu	277.67 m
rozdíl kót	2.20 m
převýšení nad terénem	0.00 m
výška šachty	2.20 m
stavební výška	2.35 m



dno SU-M 1000x985	1
skruž SR-M 1000x250	1
kónus SH-M 1000/625x670	1
vyr.prst. AR-V 625x80	1
vyr.prst. AR-V 625x100	2
poklop D 400 GU-S-K D400	1
těsnění pro DN 1000 Q.1	2
kóta dna	276.44 m
kóta terénu	278.84 m
rozdíl kót	2.40 m
převýšení nad terénem	0.00 m
výška šachty	2.20 m
stavební výška	2.35 m

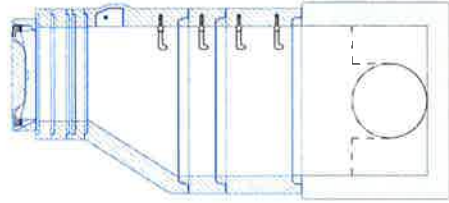


Šachta č.4 Š4

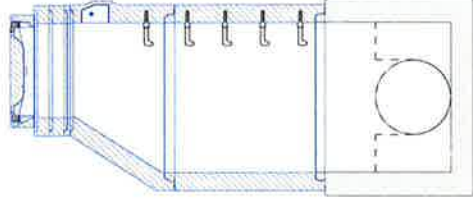
Šachta č.5 Š5

Šachta č.6 Š6

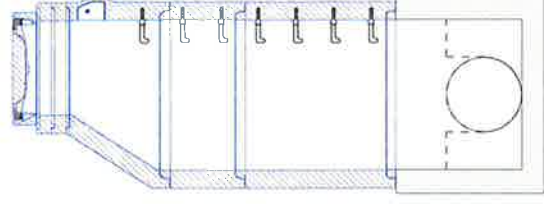
dno SU-M 1000x985	1
skruž SR-M 1000x500	1
skruž SR-M 1000x250	1
kónus SH-M 1000/625x670	1
vyr.prst. AR-V 625x80	1
vyr.prst. AR-V 625x40	1
vyr.prst. AR-V 625x100	2
poklop D 400 GU-S-K D400	1
těsnění pro DN 1000 Q.1	3
kóta dna	277.63 m
kóta terénu	280.38 m
rozdíl kót	2.75 m
převýšení nad terénem	0.00 m
výška šachty	2.74 m
stavební výška	2.89 m



dno SU-M 1000x985	1
skruž SR-M 1000x1000	1
kónus SH-M 1000/625x670	1
vyr.prst. AR-V 625x40	1
vyr.prst. AR-V 625x100	2
poklop D 400 GU-S-K D400	1
těsnění pro DN 1000 Q.1	2
kóta dna	277.90 m
kóta terénu	280.92 m
rozdíl kót	3.02 m
převýšení nad terénem	0.00 m
výška šachty	2.91 m
stavební výška	3.06 m



dno SU-M 1000x985	1
skruž SR-M 1000x1000	1
skruž SR-M 1000x500	1
kónus SH-M 1000/625x670	1
vyr.prst. AR-V 625x100	2
poklop D 400 GU-S-K D400	1
těsnění pro DN 1000 Q.1	3
kóta dna	279.09 m
kóta terénu	282.48 m
rozdíl kót	3.39 m
převýšení nad terénem	0.00 m
výška šachty	3.37 m
stavební výška	3.52 m



Pref. kanalizační šachty

Název stavby-objektu

STRANA


SWECO
Sustainable engineering and design
(C) 1996-2013

Projektant

3

TABULKA ŠACHTOVÝCH POKLOPŮ					BEST a.s.		
Poř.	Označení šachty	Třída zatížení	Označení poklopu	Popis poklopu	Úprava kolem poklopu	Výška poklopu [mm]	Počet
1	S1	D	D 400 GU-S-K D400	s odvětráním, rám BEGU-R-1, poklop GU-S-K D400	skladba komunikace	160	1
2	S2	D	D 400 GU-S-K D400	s odvětráním, rám BEGU-R-1, poklop GU-S-K D400	skladba komunikace	160	1
3	S3	D	D 400 GU-S-K D400	s odvětráním, rám BEGU-R-1, poklop GU-S-K D400	skladba komunikace	160	1
4	S4	D	D 400 GU-S-K D400	s odvětráním, rám BEGU-R-1, poklop GU-S-K D400	skladba komunikace	160	1
5	S5	D	D 400 GU-S-K D400	s odvětráním, rám BEGU-R-1, poklop GU-S-K D400	skladba komunikace	160	1
6	S6	D	D 400 GU-S-K D400	s odvětráním, rám BEGU-R-1, poklop GU-S-K D400	skladba komunikace	160	1
Celkem						160	6



Pref. kanalizační šachty  Sustainable engineering and design (C) 1996-2013	Název stavby-objektu	STRANA
	Projektant	4